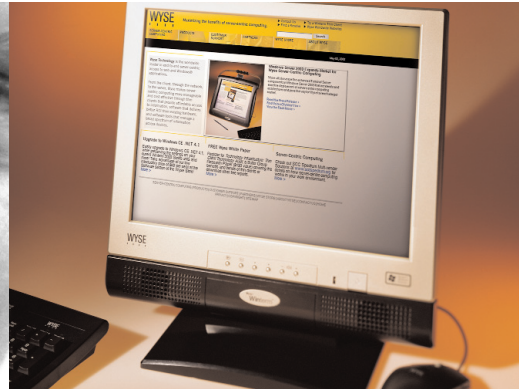


Leistungsfähiger Thin Client im eleganten LCD-Display.



Einfach **Leistungsfähig** Flexibel

LCD-DISPLAY MIT INTEGRIERTEM WINDOWS-BASED TERMINAL AUF DER BASIS VON WINDOWS CE .NET MIT LEGACY-SCHNITTSTELLEN UND UMFASSENDEN ERWEITERUNGSOPTIONEN.

Eigenschaften	Vorteile
Leistungsfähiger Thin Client integriert in einem 15-Zoll-LCD-Display; Auflösung 1024 x 768; 32 Bit Farbtiefe	Elegantes und platzsparendes Design; großes Display mit brillanter Abbildungsleistung
Basiert auf dem Betriebssystem Microsoft Windows CE .NET	Leistungsfähiges Standardbetriebssystem
Konvektionskühlung; keine beweglichen Teile	Geräuschlos, langlebig und zuverlässig; geringer Stromverbrauch
Die internen Erweiterungsoptionen umfassen u.a. PCMCIA-Adapter, Wi-Fi® 802.11b, Elo USB-Touchpanel (wird werksseitig installiert)	Höhere Leistung, erweiterte Funktionalität sowie einfache Anbindung mittels der integrierten Wireless Connectivity
Legacy-Schnittstellen und PCI-Erweiterungssteckplatz (1 x Seriell, 1 x Parallel, 2 x USB, 2 x PS/2, 1 x PCI)	Erlaubt den einfachen Einsatz einer Vielzahl von Desktop-Peripheriegeräten und PCI-Erweiterungskarten
Unterstützt die aktuellen Protokolle von Microsoft RDP und Citrix ICA® sowie Terminalemulationen	Systemadministratoren können die günstigste Protokollvariante wählen
Mit integriertem Microsoft® Internet Explorer 6.0 für CE .NET mit optionalem Media Player	Direkter Zugriff auf Web-basierte oder lokale Multimedia Applikationen
Zentrale Verwaltung und Konfiguration mit der Managementsoftware Wyse™ Rapport®	Fernwartung, Upgrades und Konfigurationsänderungen zentral vom Server aus oder über andere Desktops
Integriertes 10/100Base-T Fast Ethernet mit Wake-on-LAN	Einfache Anbindung an das Netzwerk; komfortable Verwaltung im Rahmen bestehender IT-Netzwerke

Secure, Managed, Affordable, Reliable, Thin Clients

Das integrierte Wyse Winterm Terminal 3650XE überzeugt durch höchste Leistung und elegantes Design. Es ist geradezu prädestiniert für den Einsatz im Call Center, im Einzelhandel, im Hotel- und Gaststättengewerbe oder im Gesundheitswesen sowie in Unternehmen, die auf die Funktionalität von Windows® CE .NET Wert legen.

Das WT 3650XE vereint die Funktionalität von Microsoft® Windows® CE .NET im schlanken und platzsparenden Gehäuse eines LCD-Displays. Das Gehäuse des hellen 15-Zoll-LCD-Displays ist schwarz und silberfarben coloriert. Ausgestattet mit dem Microsoft Betriebssystem CE .NET ist das Modell 3650XE der bislang leistungsstärkste Winterm Thin Client auf der Basis von Windows CE .NET.

Das Modell Winterm 3650XE zeichnet sich aus durch optimierte Wireless-Unterstützung, höhere Sicherheit und einfachere Verwaltung. Das Modell 3650XE gehört zur Klasse der leistungsfähigen Winterm Terminals. Mit dem integrierten Internet-Browser ist es prädestiniert für lokale Multimedia-Applikationen und bietet Zugriff auf mehrere hochwertige Sicherheitslösungen. Im Lieferumfang des Winterm 3650XE ist die Managementsoftware Wyse™ Rapport® enthalten. Rapport ist das Tool der Wahl, um mit der bestehenden IT-Infrastruktur den besten Return on Investment zu erzielen.

Wyse® Winterm™ Thin Clients sind die idealen Desktops, um dem Mitarbeiter im Unternehmen Windows®-Applikationen bereitzustellen. Alle Thin Clients der breiten Wyse Produktpalette zeichnen sich aus durch ein hohes Maß an Sicherheit und Zuverlässigkeit. Sie sind im Vergleich zum herkömmlichen PC einfach zu implementieren und zu verwalten und äußerst preisgünstig. Der Einsatz von Thin Clients erlaubt im Vergleich zu anderen Desktop-Lösungen die einfachere, schnellere Einrichtung von Systemen und deren zentrale Verwaltung.

Technische Daten

Integriertes Windows-Based Terminal

- Basiert auf dem Betriebssystem Windows CE .NET
- Integriert standardmäßig die Protokolle Microsoft® RDP und Citrix® ICA
- Verfügbar mit 32 MB Flash/64MB RAM

Display Support

- VESA-Monitorunterstützung
- Videoauflösung: einstellbar bis zu 1024 x 768 bei 32 Bit Farbtiefe
- Flimmerfrei, max. Bildwiederholrate 75 Hz

Audio

- Ausgang: 1/8 Zoll Mini, vollintegriertes 16 Bit Stereo, 48 KHz Sampling-Rate
- Eingang: 1/8 Zoll 8 Bit Mini-Mikrofon
- Integrierte Lautsprecher

Eingänge/Ausgänge/Unterstützte Peripherie

- Tastatur: Enhanced mit Windows-Tasten (104 Tasten) ist im Lieferumfang nicht enthalten
- Maus: PS/2 Wheel Mouse ist im Lieferumfang enthalten
- Unterstützt lokale Drucker und Netzwerkdrucker
- Zwei USB-Ports
- Serielle Schnittstelle, bis zu 115200 Baud, DB-9
- Bidirektionaler Centronics-kompatibler Parallelport, DB-25

Netzwerkanbindung

- TCP/IP, DNS, DHCP
- 10/100BaseT Fast Ethernet, Twisted-Pair-Kabel (RJ-45)
- Point-to-Point Protokoll (PPP)
- Unterstützung mehrerer Masterbrowser über ICA
- Unterstützt Citrix Load Balancing über ICA
- SNMP-Support ermöglicht die Konfiguration und Abfrage der eingestellten Terminalparameter sowie der angeschlossenen Geräte
- DHCP-Support erlaubt die automatische Aktualisierung von Firmware sowie die Konfiguration angeschlossener Komponenten
- Microsoft VPN Add-on standardmäßig vorhanden

Unterstützte Protokolle und Terminalemulationen

- Microsoft RDP bereits integriert
- Citrix ICA bereits integriert
- Wyse WY-60, WY-50, WY-50+; IBM TN3270e, TN5250, 3151; DEC VT420; ADDS A2; Hazeltine 1500; und SCO Console bereits integriert

Verfügbares Winterm-Zubehör und Add-Ons

- Konverterkabel USB zu Seriell
- Konverterkabel USB zu Parallel

- USB Wi-Fi 802.11b
 - Massenspeicher
 - Media Player
 - Wyse Remote Shadow (VNC)
 - JetCeT™ Print
 - ThinPrint®
 - Wyse Local Smart Card
- Nähere Informationen finden Sie auf unserer Website www.wyse.de unter der Rubrik Zubehör

Unterstützte Produkte

- ActivCard Smart Card
- Identix BioTouch USB 200 Fingerprint Reader
- Unterstützt New Moon Canaveral iQ von Tarantella
- Unterstützt Tarantella Enterprise 3

Kompatible Netzwerkbetriebssysteme

- Microsoft Windows 2003 Server
- Microsoft Windows 2000
- Microsoft Windows NT Server 4.0, Terminal Server Edition
- Citrix MetaFrame
- Citrix WinFrame

Erweiterungsoptionen

- PCI Steckplatz
- Werkseitig vorzunehmende Erweiterungen:
 - Interne USB Wi-Fi 802.11b Option
 - Integrierter Touchscreen
- Externe Erweiterungsoptionen:
 - Externe USB Wi-Fi 802.11b Option
 - Konverterkabel USB zu Seriell
 - Konverterkabel USB zu Parallel
- Informationen über die Verfügbarkeit entnehmen Sie bitte unserer Website www.wyse.de

Setup und Konfiguration

Benutzerschnittstelle

- Lokales Booten
- Schnelle Konfiguration mittels Installationsassistent (Start-Up Wizard)
- Unterstützte Tastaturbelegung:
 - Amerikanisches Englisch, Arabisch (101), Arabisch (102), Arabisch (102) AZERTY, Brasilianisches Portugiesisch (ABNT), Britisches Englisch, Chinesisch - traditionell - US-Tastatur, Chinesisch - vereinfacht - US-Tastatur, Dänisch, Deutsch, Finnisch, Flämisch, Französisch, Griechisch, Hebräisch, Italienisch, Italienisch (142), Japanisch, Kanadisches Französisch, Kanada (Legacy), Kanada (Multi Standard), Koreanisch, Kroatisch, Lateinamerikanisches Spanisch, Niederländisch, Norwegisch, Polnisch (214), Polnisch (Programmierer), Portugiesisch, Rumänisch, Russisch, Slowakisch, Slowenisch, Spanisch, Spanisch Variation, Schwedisch, Schweizerisches Französisch, Schweizerdeutsch, Tschechisch, Türkisch F, Türkisch Q, Ungarisch, US International, Wallonisch

Konfiguration und Verwaltung

- Optionales Windowing
- Konfigurierbares automatisches Login
- Benutzerskripts individuell definierbar
- Fernüberwachung, Upgrades und Konfigurationsänderungen zentral mit der integrierten Wyse Rapport Managementsoftware (Workgroup Edition)

Abmessungen

- 37 cm x 36 cm x 17,8 cm (H x B x T)

Betriebs- und Umgebungsbedingungen Temperaturbereich

- Betriebstemperatur: 10° bis 40°C
- Lagertemperatur: -40° bis 60°C
- Ventilatorlose Konvektionskühlung

Feuchtigkeit

- 20 % bis 80 % nicht kondensierend
- Zulässige Betriebshöhe
 - 0 bis 3.050 m

Netzspannung

- Automatische Spannungsanpassung zwischen 120 und 240 Volt, 47 bis 63 Hz

Zertifizierungen

- Rundfunkstörung Sicherheit
 - FCC Klasse B
 - CE-Zeichen
 - TÜV GS
 - VCCI (9/03)
 - UL 60950
 - CSA 60950
 - C-Tick

Ergonomie

- EK1-ITB-2000
- ISO 13406-2

Gewährleistung

- Ein Jahr Gewährleistung

Kundendienst

- Weitere Informationen unter Telefon: **+49(0)89/46 00 99-0**
Besuchen Sie uns im Internet: <http://www.wyse.de>
oder schicken Sie uns eine E-Mail: info@wyse.de

WYSE

Wyse Technology GmbH

Domagkstr. 7
D-85551 Kirchheim
Deutschland
+49-(0)89-46 00 99-0
www.wyse.de

Wyse Technology (UK) Ltd

1 The Pavilions, Ruscombe Park
Twyford
Berks RG10 9NN
England
+44 (0)118 934 2200
www.wyse.co.uk

Wyse Technology

Immeuble Mercure
6 Parc Club Ariane
F-78284 Guyancourt Cedex
Frankreich
+33 (0)1 39 44 00 44
www.wyse.fr

Winterm Modell 3650XE



©2004 Wyse Technology Inc. Alle Rechte vorbehalten. Wyse, WY und WyseWorks sind eingetragene Marken. Das Wyse Logo, Winterm Logo, Wyse und Winterm sind Marken von Wyse Technology Inc. Rapport ist eine eingetragene Marke von Rapport Technologies, Inc., einer Tochtergesellschaft von Wyse Technology Inc. Microsoft, Windows und Windows NT sind eingetragene Warenzeichen der Microsoft Corporation. Sonstige Produktbezeichnungen werden lediglich zur Information erwähnt und sind ggf. Marken und / oder eingetragene Marken der jeweiligen Firmen. Änderungen ohne vorherige Ankündigung vorbehalten. Einige Leistungsmerkmale erfordern die Unterstützung durch das Serverbetriebssystem und die verwendeten Protokolle. Ein gedrucktes Exemplar der Wyse Lizenzvereinbarung für Endanwender (Lizenz) ist im Lieferumfang enthalten, dient jedoch lediglich Referenzzwecken. Die verbindlichen Lizenzbedingungen sind unter der URL www.wyse.com/license hinterlegt. Durch das Kopieren, die Verwendung oder die Installation der Software bzw. des Produkts werden die zuvor genannten Lizenzbedingungen anerkannt.